



Оптимальная производительность

- До 4-х одновременных, пропорциональных движений
- Компактный и удобный для транспортировки

Отличная маневренность по труднопроходимой местности

- Узкий радиус поворота
- Нет выхода за габарит при повороте башни на 90 градусов

Отличное движение по неровной поверхности

- 4-х колесное движение и управление
- Блокировка дифференциала колес
- 42 см дорожный просвет



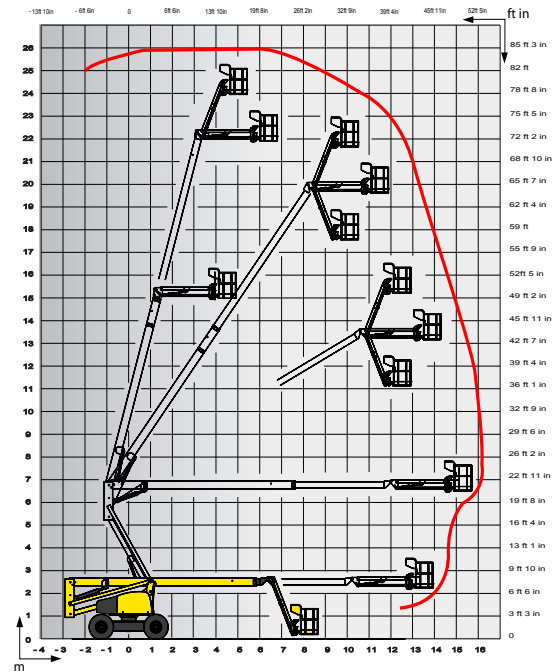
HA260 PX

КОЛЕНЧАТЫЕ ПОДЪЕМНИКИ ПОВЫШЕННОЙ ПРОХОДИМОСТИ

ТЕХНИЧЕСКИЕ ХАРАКТЕРИСТИКИ

HA260 PX

Рабочая высота	25.6 m
Высота до пола платформы	23.6 m
Горизонтальный вылет	16.2 m
Максимальная высота перегиба над препятствием	6.76 m
Грузоподъемность	230 kg
F x G Размер платформы	1.8 x 0.8 m
A Длина	12 m
H Транспортная длина	9.5 m
B Ширина	2.38 m
C Высота - в сложенном положении	2.71 m
Вертикальный ход гуська	140° (+70/-70)
Вращение платформы	180° (+90/-90)
Вращение башни	360°
Выход за габарит при повороте башни на 90 градусов	0 m
D Колесная база	2.8 m
E Дорожный просвет	42 cm
Наклон	5°
Скорость движения	0.5 - 4.5 km/h
Устойчивость	40 %
Радиус поворота - внешний	4.15 m
Шины - с пенным наполнителем	385/65-22.5
Источник питания	33.2 kW - 45.1 hp
Вес	15 890 kg



СТАНДАРТНОЕ ОБОРУДОВАНИЕ

- Полный привод и управление на все колеса
- Дифференциальная блокировка колес, улучшающая проходимость по бездорожью
- Пропорциональное управление повышает комфорт и безопасность
- 4 одновременных движения для повышения производительности
- Грузоподъемность 230 кг (2 человека)
- Звуковое и световое оповещение при наклоне и перегрузке
- Дополнительный источник питания платформы для аварийного снижения
- 12В аккумулятор/электронная система управления
- Эксплуатация при скорости ветра до 45 км/ч
- Счетчик моточасов
- Буксировочные проушины

ОПЦИИ И АКСЕССУАРЫ

- Бортовой генератор 3,3 кВт
- Комплектация для холодной погоды
- Подключение к платформе (электрическая розетка 110В/220В)
- Сигналы тревоги (сигнал движения и сигнал хода)
- Сигнал движения
- Проблесковый маячок
- 15Вт рабочее освещение
- Подача воздуха к платформе
- 55Вт рабочее освещение платформы
- Маслоохладитель гидросистемы
- Гидравлическое масло и система циркуляции для жарких стран
- Биологически разлагаемое гидравлическое масло
- Верхний блок управления с защитной крышкой (прозрачный пластик, зафиксированное расположение)
- Автоматическое выключение превышения скорости воздушного клапана (Электрический однолинейный распределитель, пламегаситель, искрогаситель)
- Автоматический выключатель
- Большая платформа 2,44 x 0,8 м

