

ЭЛЕКТРИЧЕСКИЕ  
КОЛЕНЧАТЫЕ  
ПОДЪЕМНИКИ

**SIGMA 16**

SIMPLY ESSENTIAL\*

\* Просто незаменимы

[www.altnf.ru](http://www.altnf.ru)

**Haulotte**   
EQUIPMENT



## СОДЕРЖАНИЕ



**SIGMA 16,  
ПОДЪЕМНИК ВАШЕЙ МЕЧТЫ ..... 3**

**ПОВЫШЕНИЕ  
ЭФФЕКТИВНОСТИ РАБОТЫ ..... 4**

**МАНЕВРЕННОСТЬ  
И ЛОВКОСТЬ ..... 6**

**БЕЗОПАСНОСТЬ  
ВО ВРЕМЯ РАБОТЫ ..... 8**

**ПРОСТОТА  
ТЕХНИЧЕСКОГО ОБСЛУЖИВАНИЯ ..... 9**

**КОНТРОЛЬ СОСТОЯНИЯ  
ОБОРУДОВАНИЯ ..... 10**

**МОДЕЛЬНЫЙ РЯД ..... 11**

# SIGMA 16: ПОДЪЕМНИК ВАШЕЙ МЕЧТЫ



## ВАШ ЛУЧШИЙ СОЮЗНИК В ЕЖЕДНЕВНОЙ РАБОТЕ

**SIGMA 16** — это простой в использовании электрический подъемник, который отвечает всем требованиям для работы **на высоте до 16 м.**

Вас удивит его **обширная рабочая зона, маневренность** в любых условиях, **одновременные движения.** Управлять им предельно просто!

Этот коленчатый подъемник — воплощение **последних инноваций** и **высоких стандартов качества** Haulotte.

Он представляет собой универсальное решение, которое подходит **для выполнения различных задач как в помещениях, так и на открытом воздухе:**

- техническое обслуживание на производстве, отделочные работы, ремонтные работы, подготовка к мероприятиям, и так далее.



# ПОВЫШЕНИЕ ЭФФЕКТИВНОСТИ РАБОТЫ



## ПРЕКРАСНАЯ РАБОЧАЯ ЗОНА

Благодаря электрическому коленчатому подъемнику **SIGMA 16** вы легко преодолеете любые препятствия!

**Самый большой среди конкурентов вылет и высоко расположенная точка сочленения** позволят добираться до самых труднодоступных участков.

## ПРОСТОЙ И БЫСТРЫЙ ДОСТУП В ЗОНУ ПРОВЕДЕНИЯ РАБОТ

**Сверхбыстрый подъем и возможность сочетания разных движений** (до двух одновременно) обеспечивают максимальную эффективность.

Конструкция машины дает возможность **точность вертикального подъема** с помощью простого подъема стрелы.



## УНИВЕРСАЛЬНЫЙ ПОДЪЕМНИК

Подъемник **SIGMA 16** можно использовать как в помещениях, так и на открытом воздухе. Он способен перемещаться по стабилизированному грунту любого типа благодаря большим рифленым колесам.

## ПОВЫШЕННАЯ ГРУЗОПОДЪЕМНОСТЬ

Для выполнения некоторых задач необходимо тяжелое оборудование. Подъемник **SIGMA 16** может перемещать до **230 кг груза** и **2 операторов** без ограничения рабочей зоны, обеспечивая максимальную эффективность работы.



# МАНЕВРЕННОСТЬ И ЛОВКОСТЬ



## ОПТИМАЛЬНАЯ МАНЕВРЕННОСТЬ

**Малый радиус поворота:** SIGMA 16 легко маневрирует в загроможденных рабочих зонах.

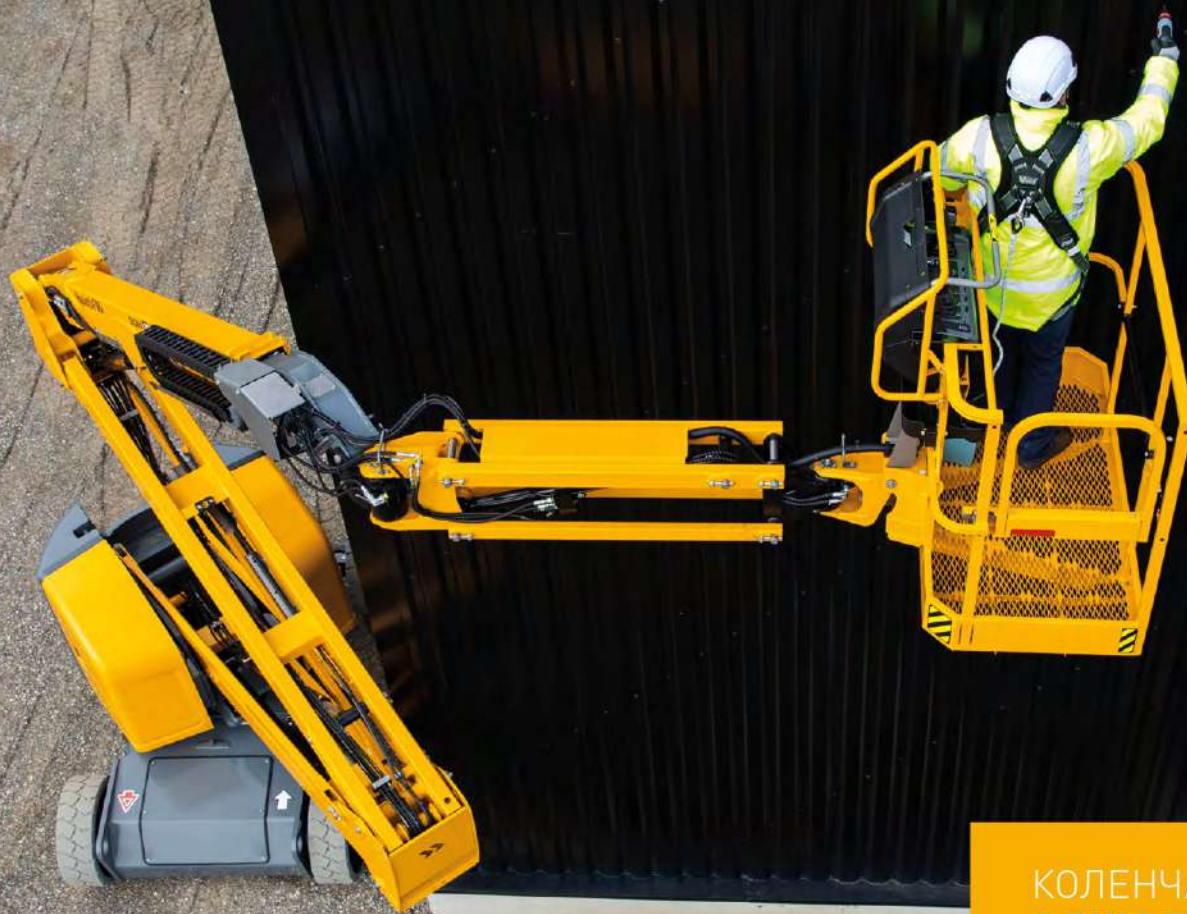
**Центрированная стрела:** корзина идеально выровнена по отношению к шасси для большего комфорта в управлении.

**Нулевое заднее смещение:** отсутствие риска повреждения элементов окружающей среды.



## ПЛАВНЫЕ ДВИЖЕНИЯ БЕЗ РЫВКОВ

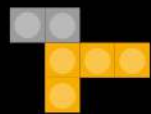
**Система пропорционального управления** обеспечивает плавное приближение к зоне проведения работ. Маневрирование на высоте становится точным и безопасным. Для большего удобства и безопасности **скорость поступательного движения автоматически регулируется** на поворотах и склонах.



## КОЛЕНЧАТЫЙ ПОДЪЕМНИК С ЕЩЕ БОЛЬШИМ КОЛИЧЕСТВОМ ДВИЖЕНИЙ

Благодаря маятниковому рычагу с горизонтальным вращением вы можете добраться до недоступных ранее участков. **Подход к месту выполнения работ стал проще и быстрее.** Вам больше не нужно менять расположение шасси!

# БЕЗОПАСНОСТЬ ВО ВРЕМЯ РАБОТЫ



Haulotte >>>  
**ACTIV'** LIGHTING  
SYSTEM

## ЭФФЕКТИВНАЯ СИСТЕМА ОСВЕЩЕНИЯ

Загрузка и выгрузка с помощью подъемника — сложные и ответственные операции, особенно **в условиях слабой освещенности**. 10 светодиодных прожекторов позволяют упростить их выполнение, обеспечивая идеальное освещение пультов управления и рабочей зоны вокруг подъемника.

Haulotte >>>  
**ACTIV'** SHIELD  
B A R

## ЭФФЕКТИВНАЯ СИСТЕМА ЗАЩИТЫ ОТ СДАВЛИВАНИЯ

При риске сдавливания оператор оказывается прислоненным к перекладине. Машина **моментапно останавливается** и блокирует опасные перемещения. Запас пространства позволяет оператору безопасно выбраться.

- НЕАКТИВНАЯ ЗОНА
- ПОЛОЖЕНИЕ ОТКЛЮЧЕНИЯ
- ЗАПАС ПРОСТРАНСТВА





# ПРОСТОТА ТЕХНИЧЕСКОГО ОБСЛУЖИВАНИЯ



## ПОДЪЕМНИК, СОЗДАННЫЙ ДЛЯ НАДЕЖНОЙ РАБОТЫ

Надежная и прочная модель **SIGMA 16** соответствует **высоким стандартам качества Haulotte**:

- > Простой доступ к компонентам машины.
- > Усиленные кожухи с широко открывающимися крышками.
- > Аккуратная прокладка шлангов.
- > Необслуживаемые асинхронные двигатели.



**Haulotte**   
**ACTIV' ENERGY**  
MANAGEMENT

## ОПТИМИЗАЦИЯ СРОКА СЛУЖБЫ АККУМУЛЯТОРОВ

Система Haulotte Activ'Energy Management **включает в себя интеллектуальное зарядное устройство**. Оно поддерживает параметры зарядки на оптимальном уровне и запускает специальные циклы для надлежащего обслуживания аккумуляторов.

В сочетании с системой **автоматической централизованной заправки** это практически избавляет вас от необходимости проведения технического обслуживания.

# КОНТРОЛЬ СОСТОЯНИЯ ОБОРУДОВАНИЯ



**Haulotte**   
**ACTIV' SCREEN**

## ЭФФЕКТИВНЫЕ РЕШЕНИЯ ДЛЯ ДИАГНОСТИКИ

Благодаря интерфейсу системы Haulotte Activ'Screen операторы в реальном времени имеют доступ к наиболее важным данным о состоянии машины. Он **помогает оператору в выполнении ежедневных операций по обслуживанию.**



**SHERPAL** | YOUR  
ULTIMATE  
COMPANION  
by Haulotte

## ПРИНИМАЙТЕ НУЖНЫЕ РЕШЕНИЯ В НУЖНЫЙ МОМЕНТ

Телематическое решение SHERPAL \* позволяет в режиме реального времени получать информацию об **эксплуатационном состоянии машин**. Для **эффективной удаленной диагностики** вы можете получить доступ к кодам неисправностей, их источникам и действиям, которые необходимо предпринять для сокращения времени простоя.

Благодаря **модулю Energy Management** у вас есть все возможности, чтобы **продлить срок службы компонентов** и значительно сократить расходы на их замену.

\* Наличие может варьироваться в зависимости от географического региона.

Узнайте обо  
всех преимуществах  
телематического  
решения на сайте  
**sherpal.com**



	SIGMA 16	SIGMA 16 PRO	
ОБОРУДОВАНИЕ	Маятниковый рычаг с горизонтальным вращением	-	●
	Ширина корзины 1,2 м	●	●
	Ширина корзины 1,5 м	○	○
	Передвижная перекладина для входа	●	●
	Дверца + передвижная перекладина для входа*	○	○
	Двойная передвижная перекладина для входа	○	○
	Лоток для инструментов	○	●
	Защита верхнего пульта управления	○	●
ИННОВАЦИИ	Haulotte Activ'Energy Management — комплект для «умного» технического обслуживания Pack SMART maintenance (интеллектуальное зарядное устройство)	●	●
	Haulotte Activ'Energy Management — комплект для легкого технического обслуживания Pack EASY maintenance (ручная централизованная заправка аккумуляторов)	○	○
	Haulotte Activ'Energy Management — комплект для автоматического технического обслуживания Pack AUTO maintenance (автоматическая централизованная заправка аккумуляторов)	○	○
	Haulotte Activ'Screen	●	●
	Haulotte Activ'Shield Bar	○	●
	Haulotte Activ'Lighting System	○	●
	Телематическое оборудование SHERPAL	○	○

\* Только для корзины шириной 1,5 м. ● Стандартно / ○ Опционально / - Недоступно



Официальный дилер Haulotte  
ООО «Альтернатиф»

+7 (495) 00-67-145  
+7 (343) 328-84-25

[www.altnf.ru](http://www.altnf.ru)

**Haulotte**   
EQUIPMENT